

eSUN[®]

— 让创造简单 —

eSUN 官网



eSUN 公众号



eSUN 天猫旗舰店



eSUN QQ粉丝群



电话: 0755 86581960

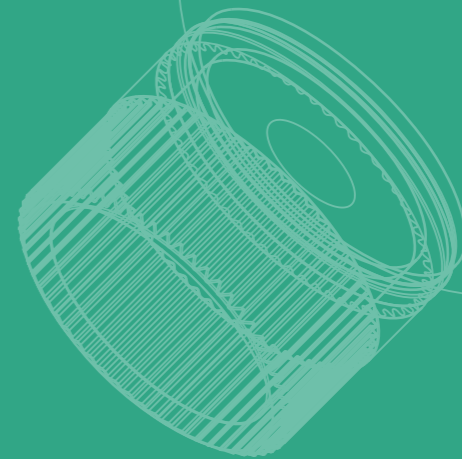
邮箱: bright@esun3d.com

网址: www.esunchina.net

eSUN[®]

3D PRINTING 3D打印产品介绍

光敏树脂



www.esun3d.com

2025

企业简介

eSUN 易生, 成立于 2002 年, 是 3D 打印材料全球领先品牌。致力于 3D 打印材料的研发、生产与销售, 促进 3D 打印行业的深入发展。产品种类齐全、性能优异、性价比高、适用面广, 成熟应用于产品设计、工业制造、外科医疗、文化艺术、教育科研等领域。公司授权专利数量 80+ 项, 授权发明专利 40+ 项。eSUN 易生参与起草《聚己内酯》、《聚乳酸》和《PLA3D 打印耗材》等国家标准。eSUN 易生在湖北孝感及越南胡志明建有自主运营的生产基地, 年产能 10000 吨, 经过多年的市场开拓, eSUN 易生在全球拥有 50 多个代理经销商, 产品销往 100 多个国家和地区, 享誉世界。



- ① 中国深圳总部
- ② 武汉营销中心、研发大楼
- ③ 中国孝感工厂
- ④ 越南胡志明工厂
- ⑤ 俄罗斯中转仓
- ⑥ 德国中转仓
- ⑦ 荷兰中转仓
- ⑧ 西班牙中转仓
- ⑨ 美国休斯顿办事处
- ⑩ 美国中转仓

eSUN 易生在全球拥有 50 多个代理经销商, 产品销往 100 多个国家和地区, 享誉全球

RESIN/产品目录

标准树脂系列

- 01 | 水洗树脂
- 02 | 16K水洗树脂
- 03 | 生物基高精度树脂
- 04 | S200 通用树脂
- 05 | S300 通用树脂
- 06 | 类ABS树脂
- 07 | 哑光树脂
- 08 | 高速树脂

功能树脂系列

- 09 | 高硬高韧树脂
- 10 | 类亚克力树脂
- 11 | 类尼龙树脂
- 12 | 耐高温树脂
- 13 | 珠宝铸造树脂
- 14 | 柔性树脂
- 15 | 弹性树脂



W200 水洗树脂

W200 Water-Washable Resin

W200专为通风条件有限的工作室或教育场所设计超低气味水洗光敏树脂, 广泛用于教育培训, 家庭个人DIY等领域。其极具创新的配方设计为树脂提供高流动性, 能快速去除模型表面残留树脂, 无需二次处理 (清洗效率提升50%)。



- 低气味
- 高流动性
- 耐热性佳



个人DIY



教育培训



模型手办



W300 16K水洗树脂

W300 16K Water-Washable Resin

W300是一款基于16K光固化3D打印平台研发的光敏树脂, 专用于微缩模型和高解析度原型设计。其20um精细度特征还原能力可精准复刻复杂形态与艺术细节, 可水洗性减少溶剂对人体危害, 环保又安全。



- 16K高解析度
- 低收缩、高强度
- 耐热性佳



微缩模型



齿科模型



原型设计



生物基高精度树脂

eResin-PLA Pro

此款树脂基于植物提取物聚乳酸 (PLA) 制作而成, 具有优异的强韧平衡性。打印物体具有高精度和高细节。高兼容性适用于各类尺寸和类型的树脂打印机。



- 通用性强
- 强韧平衡
- 具有生物相容性



模型手办



齿科模型



批量制造





S200通用刚性树脂

S200 Standard Resin

经济实惠的通用树脂，提供 10 种 Pantone 认证色系，低收缩率 (<0.3%) 确保复杂模型不变形。通过 RoHS 认证，无刺激性气味，适合教室、家庭等封闭环境。



- 安全低气味
- 高强度、低收缩
- 耐化性/耐热性佳



模型手办



牙科模型



批量制造



S300通用刚性树脂

S300 Standard Resin

S300是一款适配385-405nm波长LCD/DLP 3D打印设备的通用光敏树脂，兼具高刚性与易成型特点，可实现复杂结构成型，操作门槛低且打印设备兼容性强，适合入门用户快速上手。



- 高刚性
- 兼容性广
- 性价比高



新手练习



设计打样





类ABS高强度树脂

A200 eResin-ABS Pro

一款升级版高性价比类ABS高强度通用树脂，该产品类似ABS工程塑料的物理特性。其高强度耐冲击，极其适于打印防护类的塑料外壳，且攻丝无裂缝，可满足手板的功能测试，同时还具备高精度的特点，质感光滑，细节表现出色。



- 高强度
- 耐冲击
- 可钻孔



游戏手办



组装设计



耐摔场景



MA100 哑光树脂

MA100 Matte Resin

高精度哑光树脂专为要求极限级细节的应用设计，可精准复刻模型表面0.03-0.1mm的纹理深度，确保微型结构的完美展现。同时其特有的哑光质感可以规避模型上色涂装时反光干扰。



- 高成型精度
- 哑光质感
- 低粘度



模型手办



原型设计





HS100 高速树脂

HS100 High Speed Resin

专为高速打印机研发的材料，在 5-20 微米层厚下高速打印仍可实现光滑表面。对比传统树脂，在相同精度下打印效率提升 3 倍（实测打印 10 微米层厚 1000 层 /h），支持 24 小时连续生产，助力用户产品开发周期缩短。



- 3倍打印速度
- 表面平滑度好
- 高精度和细节还原度



摆件展示



批量制造



高硬高韧树脂

Hard-Tough Resin

高硬高韧树脂兼具高强度与抗冲击特性，适用于机械结构件、防护外壳等高强韧性场景，适配主流LCD/DLP打印设备，实现复杂精密部件的免模具快速智造。



- 高韧性
- 高抗冲击性
- 坚固耐用



机械结构



工业设计





类亚克力树脂

PM200 PMMA Like Resin

高透抗黄变, 适合非高温环境下高透应用, 具有仿亚克力、玻璃外观效果, 经打磨抛光、喷UV高透光油后具有出色的后处理透明度; 高韧性, 具备一定的抗冲击能力; 优秀的内部透明度更适合外形和装配验证, 也可用于验证精美的透明概念模型。



- 高透明
- 抗黄变
- 高韧性



照明



光学



透明件



类尼龙树脂

PA100 Nylon-Like Resin

此款树脂, 可用于打印功能件。比普通树脂具有更高的抗冲击性。优异的机械性能, 打印品坚固耐用, 可进行机械钻孔。适用于各类尺寸和类型的树脂打印机。



- 韧性好、抗冲击
- 可对折180度
- 不断裂 高速运转不掉粉

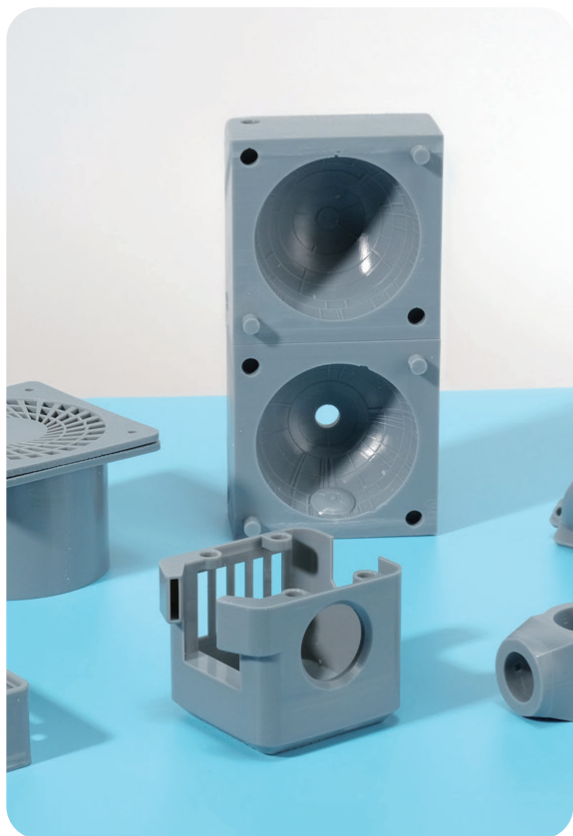


关节卡扣



工业零件





耐高温树脂

HT100 High Temp Resin

耐高温树脂展现了突破性的耐温与机械性能平衡。其热变形温度达280°C以上，经220°C油浴30分钟极端测试仍保持形态稳定性，无翘曲形变，验证了在持续高温环境下的可靠表现。为航空航天、汽车引擎舱等严苛场景提供可靠的耐热精密解决方案。



- 耐热性
- 高精度
- 高硬度



模具制作



工业零件



珠宝铸造树脂

JC100 Jewelry Cast Resin

为珠宝铸造开发的一款树脂，燃烧灰分和残留物极少，良好的铸造性能，可生产高质量的首饰件；高精度，珠宝行业精细复杂模型细节清晰可见，用于金银铜饰的失蜡铸造。



- 高精度
- 低灰分
- 残留物少



珠宝





柔性树脂

eResin-Flex

断裂伸长率高，弹性好，抗撕裂、可拉伸、弯曲和压缩、回弹快、有一定耐磨性能，粘度降低，保证脱膜和成型，离型成功率相对较高，易于打印；硬度更低，成型件更加柔软且富有弹性；同时弯折性能改善，厚件可耐更多次、大角度弯折。可以用于需要柔软材质的产品模型上。



- 弹性好、抗撕裂
- 抗弯折、高韧性
- 低硬度、低粘度



工业零件



柔性制造



弹性树脂

Elastomer

弹性树脂基于光热双固化机理开发的单组分弹性体，其具有高断裂伸长率和高抗撕裂强度。打印采用晶格设计的模型能够保障足够的回弹性，适配主流LCD/DLP打印机。



- 高弹性
- 高断裂伸长率
- 抗撕裂性强



防冲防撞



坐垫靠垫



鞋材